



SAFETY GUARDS
by **milper**

Protezioni in Alluminio per Macchinari Industriali

www.safety-guards.com



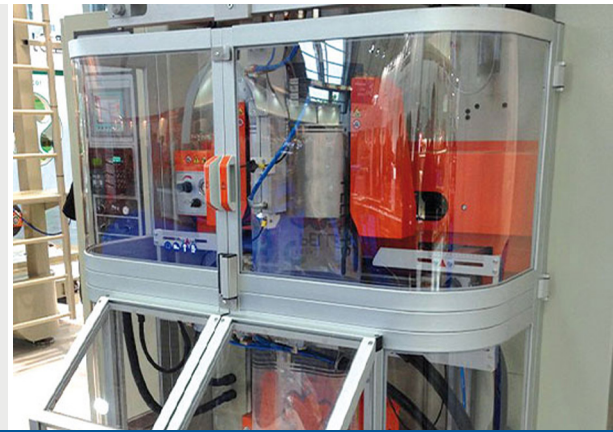
Protezioni in Alluminio per Macchinari Industriali

Le protezioni sono strutture realizzate per impedire l'accesso ai punti pericolosi per qualsiasi tipo di attrezzatura industriale.

Studiamo e creiamo protezioni di diverso tipo, tenendo conto delle necessità, richieste e gusti del cliente.

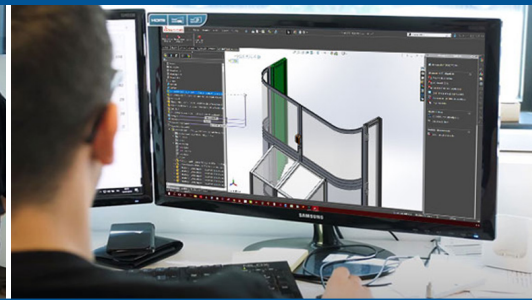
Tutta la gamma delle protezioni in alluminio per macchinari industriali, oltre a rispettare le esigenze funzionali delle attrezzature industriali, aggiunge valore estetico all'intero ambiente lavorativo.

Perché per noi l'elevata attenzione per i materiali si unisce alla passione per la cura dei dettagli.



Senza costi aggiuntivi:

Esclusivo servizio di progettazione "safety by design" per soluzioni al decimo di millimetro!



Le caratteristiche dei nostri prodotti:



Attenzione al Dettaglio

Tutta la gamma delle protezioni in alluminio per macchinari industriali, oltre a rispettare le esigenze funzionali delle attrezzature industriali, aggiunge valore estetico all'intero ambiente lavorativo.



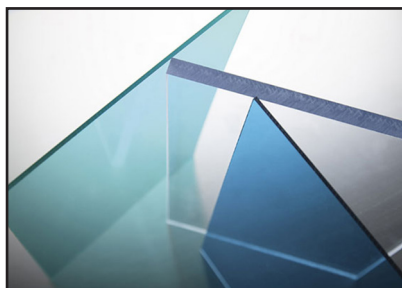
Stile

Le nostre protezioni industriali sono realizzate in profilo di alluminio e/o in acciaio verniciato e inox, in relazione alle applicazioni e alle necessità.



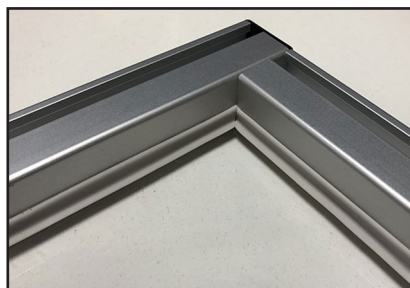
Sistema Anti Polvere e Anti Sporco

La pulizia della struttura e il suo mantenimento sono molto più facili. Questo sistema può essere applicato in ambienti con alti standard igienici.



Tamponamenti e Pannelli

- I tamponamenti sono costituiti da:
- Policarbonato e Policarb. Alveolare
 - Metacrilato
 - PVC
 - Dibond
 - Reti Metalliche Elettrosaldate
 - Lamiere in Acciaio



Accoppiamento con Guarnizioni

Gli accoppiamenti tra i profili e le lamiere o i tamponamenti, sono eseguiti con l'ausilio di guarnizioni che garantiscono una continuità di tenuta e isolamento.



Sistema Anti Rumore

Realizziamo progetti speciali che rispondono alle esigenze di anti-rumore, attraverso il rivestimento interno con materiale fonoassorbente e l'applicazione di porte e chiusure ermetiche.

Esempi di protezioni per macchinari industriali:



Protezione industriale per macchine confezionatrici verticali

- Cabina in alluminio e policarbonato, dim. 1280x989 H=1800 mm, tunnel inclinato utile dim. 696x711 mm micro Atex
- Montato interruttore di sicurezza a perno FD2095M2EX4 ATEX, 1NO+2NC zona 22
- Chiusura autocentrata con Maniglia Butterfly
- Tamponamenti in policarbonato trasparente sp.2 mm e sp.3 mm



Protezione industriale per macchine automatiche

- Cabina in profilo da serramento, dim. 1500x1450 H=1169 mm
- Montate cerniere Palladio complementari e cerniere Palladio con cavo posteriore, 2 mt con micro 1NO+2NC
- Chiusura porte con maniglia cremonese
- Tamponamenti in policarbonato trasparente sp.5 mm sp.8 mm e policarbonato alveolare sp.8 mm



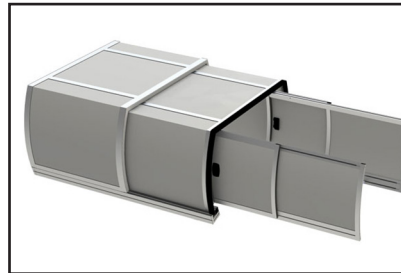
Protezione industriale per macchine settore orafa

- Cabina in alluminio e policarbonato, dim. 1600x1000 H=960 mm
- Montato interruttore di sicurezza a chiave FR993 (2NC) con azionatore regolabile Pizzato VF KEYD7
- Chiusura porta tramite molle a gas 350N C=150 int. fori=365
- Tamponamenti in policarbonato trasparente sp.4 mm e sp.8 mm



Protezione industriale per macchine di controllo e ispezione imbottigliamento

- Copertura superiore anodizzata arg.4.2.0., dim. 1120x820 H=699 mm
- Tamponamenti in policarbonato trasparente sp.6 mm e D bond buttler f.satinato grigio sp.3 mm



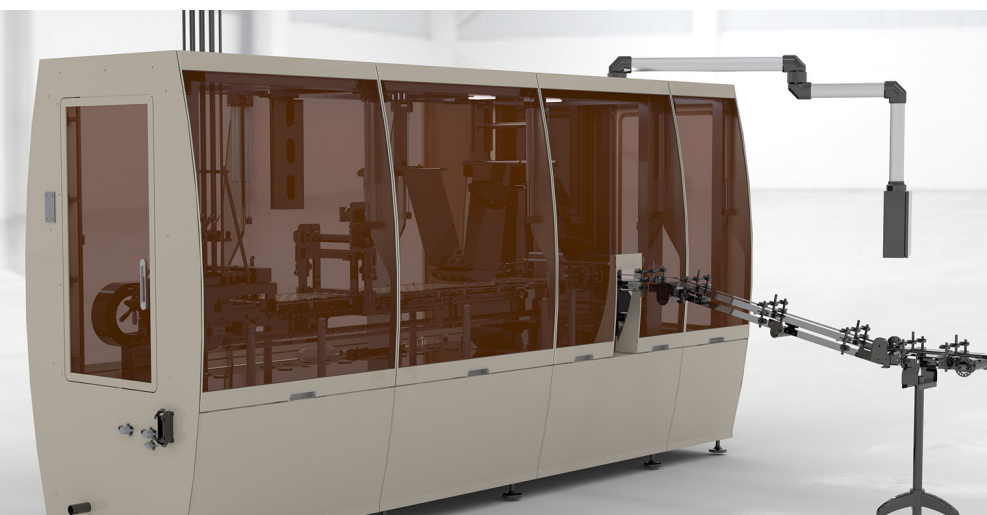
Protezione industriale per macchine di stampaggio

- Cabina in alluminio e policarbonato, dim. 2270x1400 H=800 mm
- Tamponamenti in policarbonato trasparente sp.3 mm e D bond grigio sp.4 mm



Protezione industriale per macchine assemblaggio elettropompe

- Struttura perimetrale in alluminio e policarbonato, dim. 3350x2322 H=2535 mm
- Tamponamenti in policarbonato trasparente sp.4 mm e D bond grigio sp.4 mm



Operiamo dal 1998 nei seguenti settori industriali:
alimentare, packaging, metalmeccanica, tessile, marmo, legno.

La voglia di migliorarci e di sviluppare continuamente nuove idee e nuovi prodotti, ci ha permesso, negli anni, di costruire più stabilimenti: oggi, infatti, Milper Group è costituita da tre unità produttive, che occupano in totale un'area di 3000 mq.



Nel corso degli anni siamo riusciti ad instaurare un rapporto di affidabilità e di fiducia sia con i nostri fornitori che con i nostri clienti, caratteristiche fondamentali per rendere la Milper Group l'azienda solida che è oggi.

Milper Group
Via San Valentino, 19
36050 - Pozzoleone (VI) - Italia
+39 0444 462808 - ordini@milper.it | P. iva 02861310247

www.safety-guards.com

